



Innovation
that excites

NISSAN INTELLIGENT MOBILITY

NISSAN e-シェアモビ

ノート e-POWER 運転操作ガイド(簡易版)

トラブルが起きたら

■ カーシェアリングに関する問い合わせ先

NISSAN e-シェアモビ コールセンター

TEL **0120-23-1723**



事故で車両が大きく破損したら

ノート e-POWER は内部に
高電圧装置を搭載しています。

車両にお手を触れないようお願い申し上げます。

運転する前に確認.....2~7

- はじめにお読みください
- ドアの施錠・解錠のしかた
- ルームミラーを調整する
- シフトレバーの操作のしかた
- シフトポジションの確認のしかた
- ドライブモードの使い分け

運転しましょう.....8~9

- 始動して、発進する
- 停止する

走行支援機能について.....10~11

- インテリジェント クルーズコントロール



はじめにお読みください

本書は、運転操作や装備の基本的な操作を抜粋して説明しています。詳しい取り扱いについては、別冊の取扱説明書をお読みください。

取り扱い方法をパソコンやスマートフォンでもご覧いただけます。

右のQRコードを読み取るか、URLを直接入力すると電子取扱説明書（ビジュアル版）が閲覧できます。

http://www.nissan.co.jp/OPTIONAL-PARTS/NAVIOM/NOTE_SPECIAL/E-POWER/1709/index.html

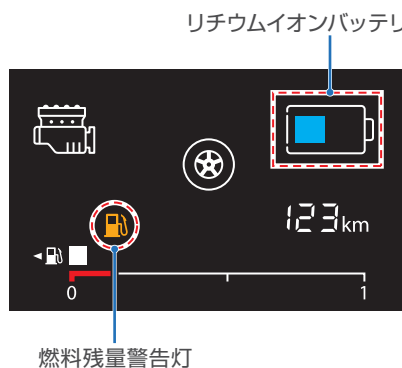


サイトの閲覧には別途、通信料が発生します。パケット定額サービスなどの料金制度に加入されていない場合、パケット通信料が高額となる場合がありますので予めご注意ください。

ノート e-POWER ご利用時の注意事項

ノート e-POWER はガソリンエンジンで発電し、常にモーターで走行（駆動）するクルマです。

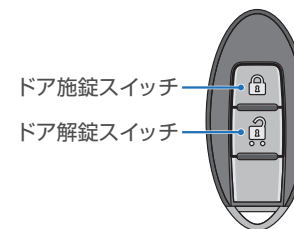
- ・状況によりエンジンが始動し、発電します。（充電は必要ありません）
- ・ガソリンがなくなると走行することはできません。
- ・リチウムイオンバッテリーの残量に関わらず、燃料残量警告灯が点灯したときは、すみやかに指定の燃料（無鉛レギュラーガソリン）を補給してください。



ドアの施錠・解錠のしかた

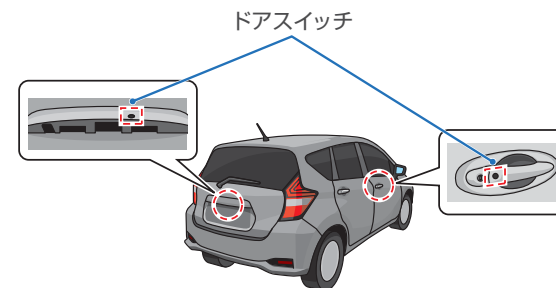
リモコンキーでの施錠・解錠

離れたところ（周囲約1m）から全ドアの施錠・解錠ができます。



ドアスイッチでの施錠・解錠

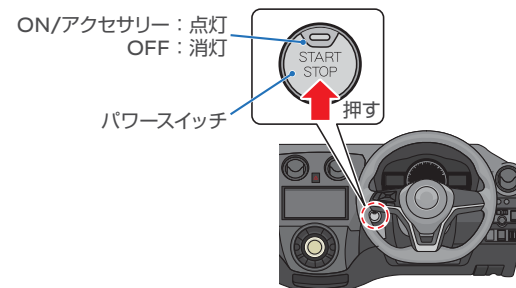
リモコンキーを身につけていれば、ドアスイッチを押すだけで全ドアの施錠や解錠ができます。



リモコンキーは運転者が必ず携帯してください。

パワースイッチがONまたはアクセサリーの状態で、リモコンキーを持ったまま車両から離れると警告音となります。

車両から離れるときは、盗難や事故防止のため、必ずパワースイッチをOFFにして施錠してください。



ルームミラーを調整する

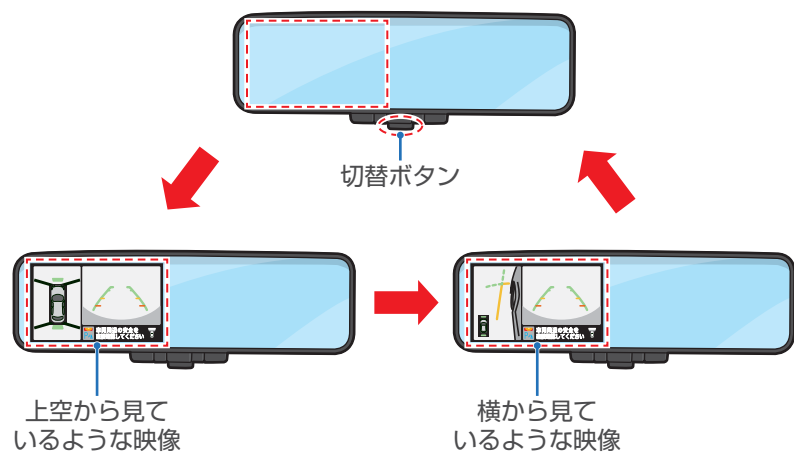
運転する前にルームミラーの角度を調整します。

インテリジェント アラウンドビューモニターを表示する

インテリジェント アラウンドビューモニターは自車両を上から見ているような映像を映し出すことで、駐車時の運転操作を支援します。

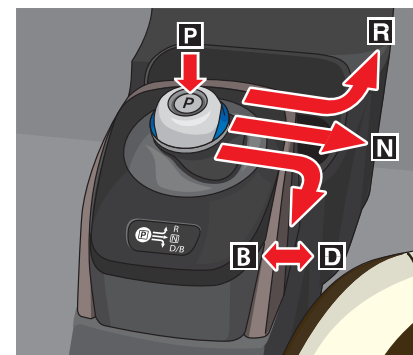
電源ポジション／パワースイッチがON のとき、シフトレバー／シフトポジションを **R** にするか、インテリジェント ルームミラーの中央の切替ボタンを押すとインテリジェント ルームミラーにインテリジェント アラウンドビューモニターを表示します。

・インテリジェント ルームミラーの中央の切替ボタンを押すと、次のように画面が切り替わります。



シフトレバーの操作のしかた

シフトレバーを使ってシフトポジションを変更します。



シフトポジション	働き	使い方
P	駐車および e-POWER システムを開始するときの位置	シフトレバー上部の P スイッチを押します。
R	後退するときの位置	ブレーキペダルを踏みながらゲートに沿って、車両前方にスライドします。
N	動力が伝わらない状態の位置	ブレーキペダルを踏みながら右にスライドさせた位置でしばらく保持します。
D	通常走行するときの位置	ブレーキペダルを踏みながらゲートに沿って、右手前にスライドします。
B	下り坂などで、強い回生ブレーキが必要なときの位置	D のときに右手前にスライドすると B に切り替わります。もう一度スライドすると D に戻ります。(NORMAL モードのみ)



シフトレバーは、手を離すと中央の位置に戻ります。

シフトポジションの確認のしかた

走行する前にシフトポジションをポジションインジケータの表示灯●(オレンジ色)で確認します。



ドライブモードの使い分け

SモードやECOモードではアクセルを戻すだけでNORMALモードに対して強く減速します。

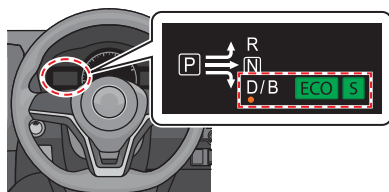
渋滞時やカーブの多い道路など頻繁に加減速が必要な時にアクセル・ブレーキペダルの踏み替えを減らし、運転者の運転をサポートします。

各モードの働き

モード	表示	シフトポジション	アクセルペダルOFF時の減速度合い	クリープ
ガソリンエンジン車と同等の走りを楽しめるモード	NORMAL ECO S	D	ガソリンエンジン車のエンジンブレーキと同等	常時発生
		B	やや強い	
EVらしさと燃費を両立させたモード	S ECO S	D	強い	停車後、ブレーキペダルを離すと発生
燃費重視のモード	ECO ECO S	D	強い	

※停車時はブレーキペダルを必ず踏み込んでください。

※SモードやECOモードのときは、シフトポジションを**B**に切り替えることはできません。



💡 SモードおよびECOモードではアクセルペダルを戻しただけで、ブレーキを踏んだような減速がかり、ブレーキランプが点灯します。

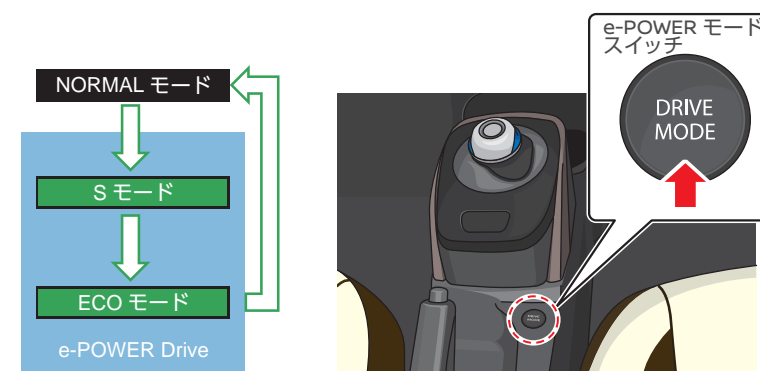
そのため、想定していた停車位置よりも手前で停車する場合があります。また、狭い駐車場などで、ハンドルをいっぱい切りながらアクセルペダルをONからOFFにしたときに、減速度合いが強く感じられる場合があります。

※SモードおよびECOモードでは、アクセルペダルOFFによる減速で停車する場合がありますが、ブレーキ力を保持して停車させ続ける機能はないため、停車時はブレーキペダルを必ず踏み込んでください。

※SモードおよびECOモードでは、車速約20km/h以上で約5秒間走行するまではクリープ現象が発生する場合があります。

モードの切り替えかた

パワースイッチがONのとき、e-POWERモードスイッチを押すごとに切り替わります。



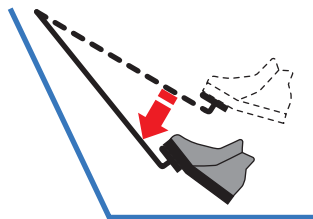
※モード切替時は車両後方に十分ご注意ください。

💡 シフトポジションは、シフトレバーを操作して切り替えます。
➡ シフトレバーの操作のしかた：P5

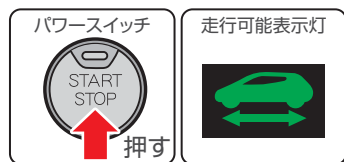
始動して、発進する

1 パーキングブレーキがかかっていることを確認します。

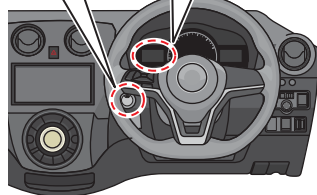
2 ブレーキペダルをしっかりと踏み込みます。



3 パワースイッチを押します。




4 走行可能表示灯が点灯し、e-POWERシステムが始動します。



5 ブレーキペダルを右足でしっかりと踏んだまま、シフトレバーを右手前にスライドさせ、シフトポジションを **D** に切り替えます。

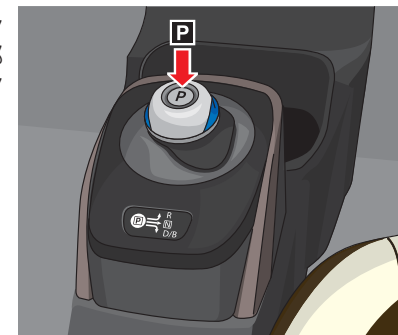
6 パーキングブレーキを解除し、ブレーキペダルから足を離して、アクセルペダルを踏み込むと発進します。

 e-POWER システム始動前のブレーキペダル操作などにより、ブレーキペダルが硬くなっている場合があります。この場合、ブレーキペダルを軽く踏んだ状態ではペダル踏み込み操作が検知されず、走行可能表示灯が点灯しません。ブレーキペダルを通常よりも強く踏み込んでください。

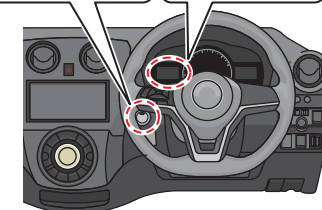
e-POWER システムが始動できない場合には、一旦パワースイッチを OFF にして、5 秒以上待ってから再始動してください。

停止する

1 ブレーキペダルを踏みながら、パーキングブレーキをかけて、シフトレバー上部の **P** スイッチを押して、シフトポジションを **P** に切り替えます。



2 パワースイッチを押して、走行可能表示灯が消灯していることを確認します。



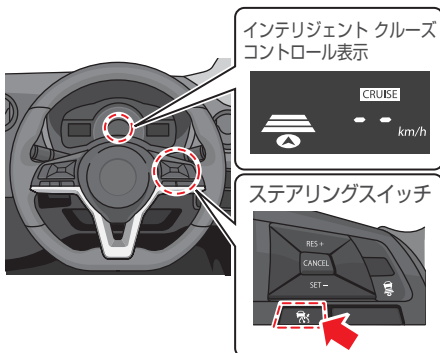
インテリジェントクルーズコントロール

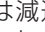
運転者が設定した車速を上限として、先行車との車間距離を自動的に保ちながら走行することができます。

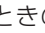
セットのしかた

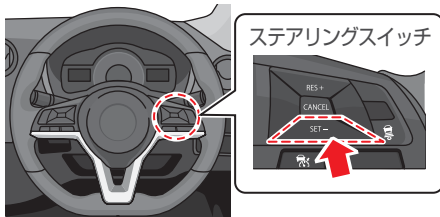
1 ハンドルの  スイッチを押します。


- ・車両情報ディスプレイにクルーズ表示灯、車間設定表示、設定車速表示が点灯します。




2 設定したい速度まで加速または減速し、 スイッチを押します。


- ・ スイッチを押したときの車速が設定車速になります。

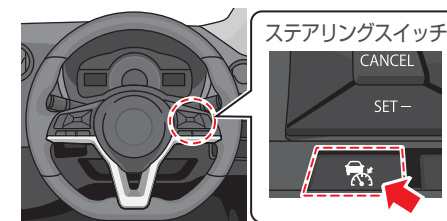




 先行車を検出していないときは、運転者がセットした車速（約 30km/h ~ 100 km/h）で定速走行します。

 スイッチを約 1.5 秒以上押すと、定速制御機能に切り替わり、アクセルペダルを踏まなくても一定の速度で走行することができます。（車間制御は行いません。）



解除のしかた

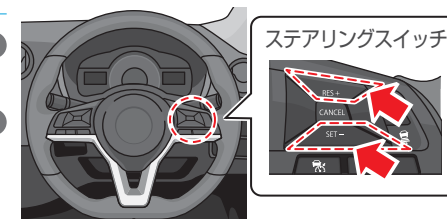
 スイッチを押します。




  スイッチを押す、またはブレーキペダルを踏んで解除したときは、セット待機状態になります。

設定車速の変更のしかた

- ・設定車速を上げたいときは、 スイッチを押します。
- ・設定車速を下げたいときは、 スイッチを押します。



車間距離設定の変更のしかた

- ハンドルの  スイッチを押します。
- ・スイッチを押すごとに「長」→「中」→「短」→「長」の順に切り替わります。

